

# شرح كيفية تشغيل الانترنت بالواي فاي لأجهزة

ECHOLINK BRAVO  
ECHOLINK BRAVO MINI  
ECHOLINK BRAVO BT  
ECHOLINK BRAVO MAX

لتشغيل الواي فاي على جهازك ،  
تحتاج إلى قطعة واي فاي .

هذه هي أنواع قطع الواي فاي  
التي يمكنها العمل على جهازك  
RT5370/MT7601



1) قم بتركيب قطعة الواي فاي مع جهازك

2) اضغط على زر 'Menu' الخاص بريموت كونترول لدخول إلى الواجهة الرئيسية للجهاز



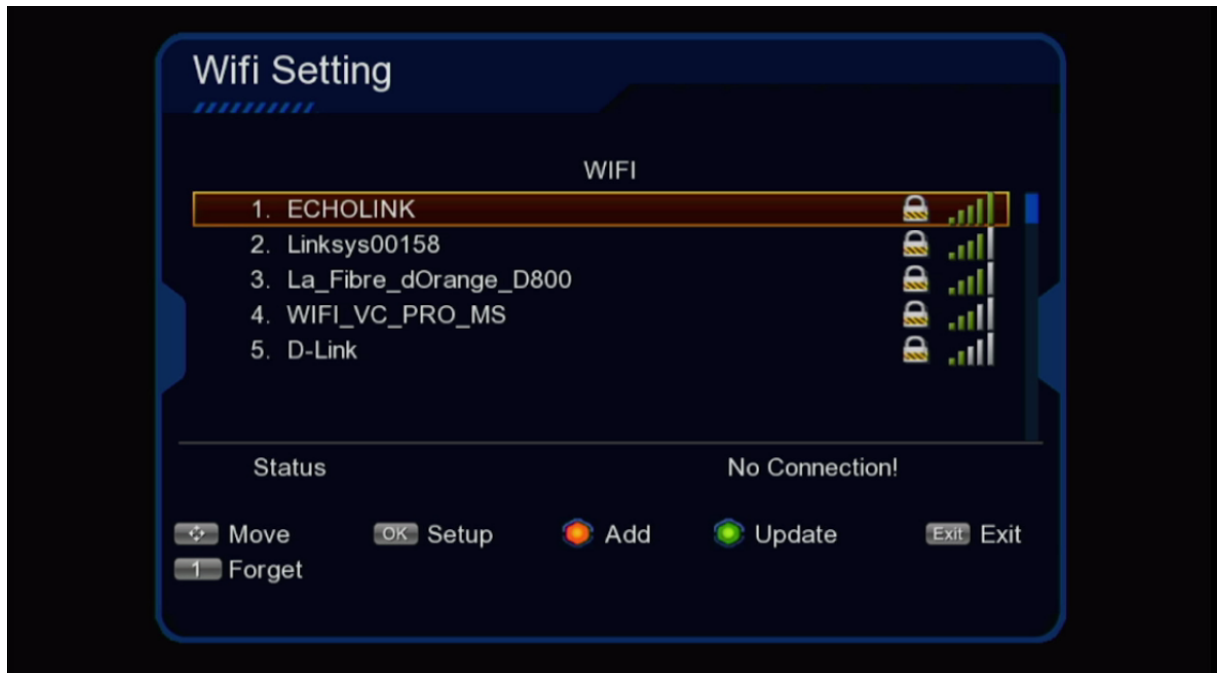
3) أدخل إلى خانة 'Expansion'



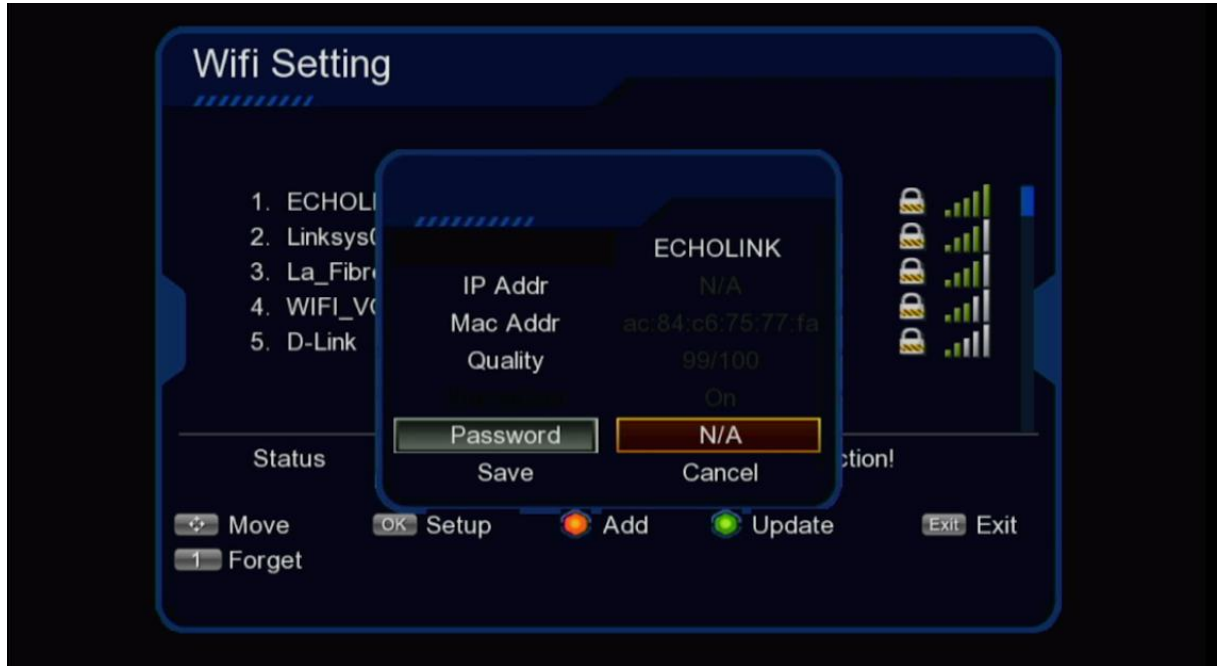
## (4) إضغط على 'WIFI'



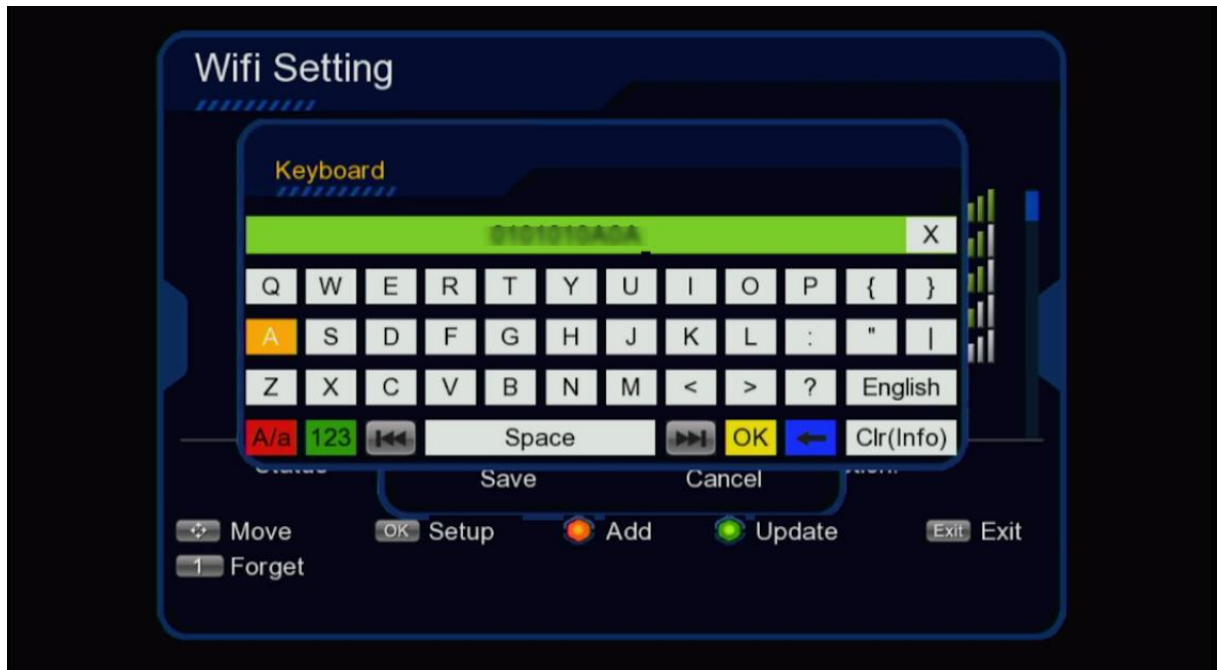
(5) إختار إسم الواي فاي الخاص بك ،  
تم إضغط على OK بالريموت كونترول



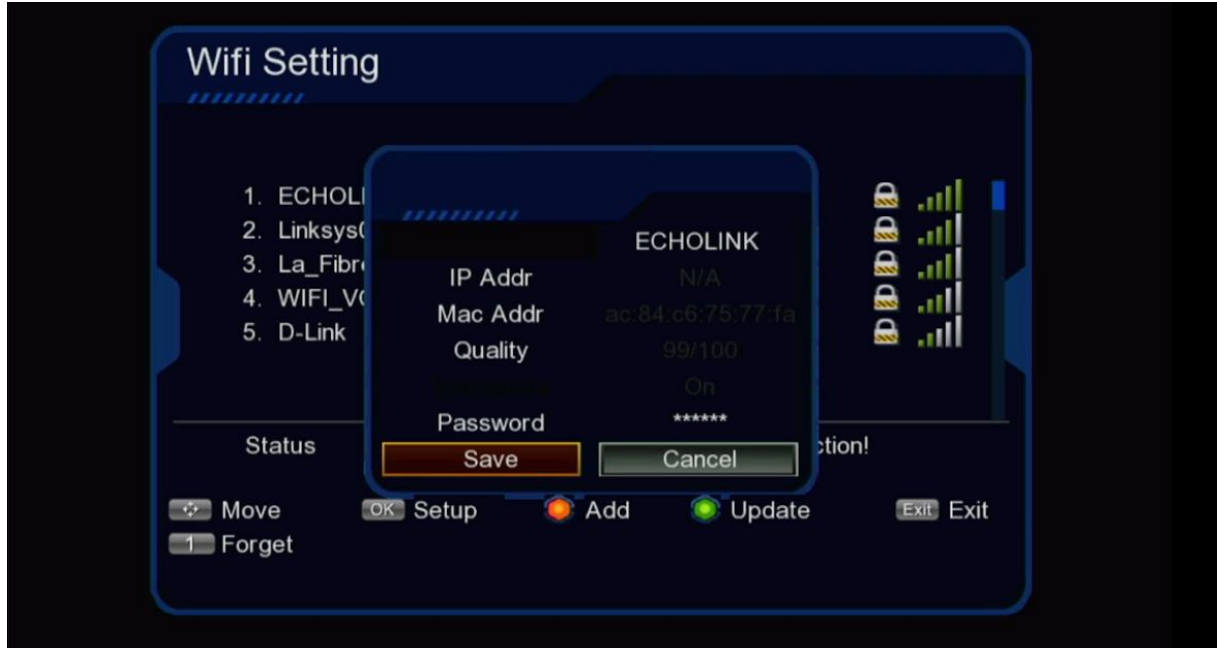
## (6) إضغط OK على 'Password'



## (7) أدخل كلمة السر ، بعد ذلك قم بالتأكيد بواسطة الزر الأصفر بالريموت كونترول



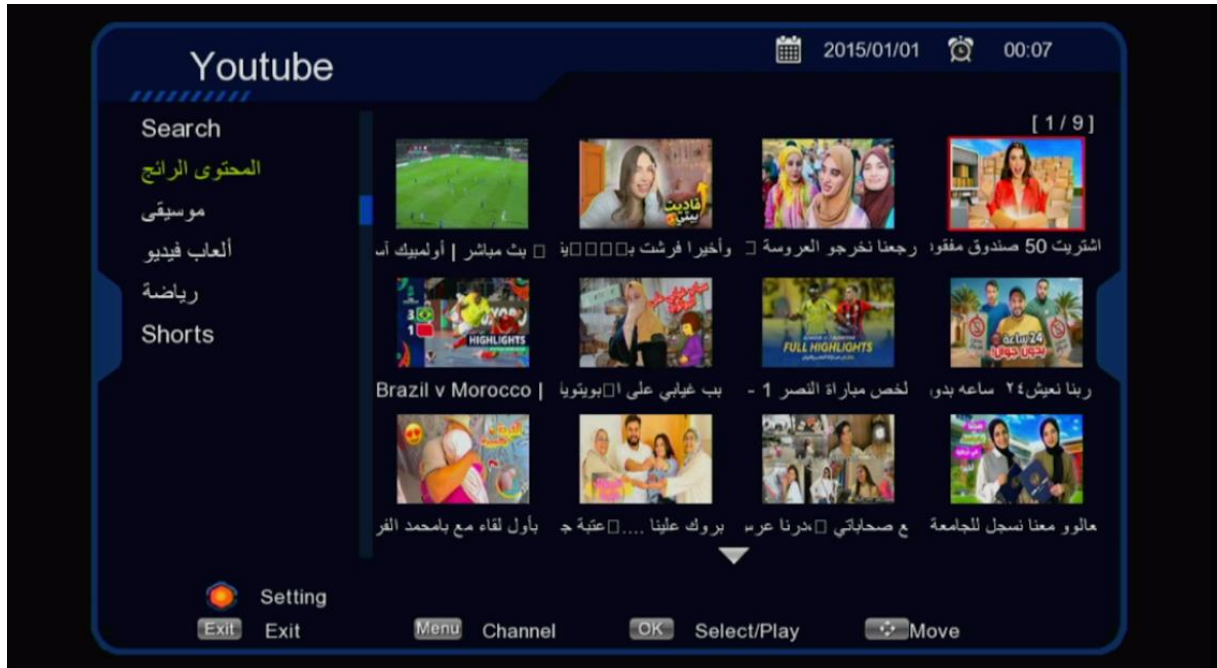
## (8) اضغط الآن على 'Save'



مبروك عليك، تم الاتصال بالإنترنت بنجاح



# الآن يمكنك الاستمتاع بمشاهدة تطبيق يوتيوب وباقي التطبيقات



إلى اللقاء في تدوينات أخرى