

**شرح تشغيل IP AUDIO
بجهاز**

ECHOLINK ATOMO 4K

الصوتيات مرتبطة بسرفر

الفوريفر FOREVER

لهذا من الضروري أن يكون إشتراك

سرفر الفوريفر ساري المفعول

نقف على أي قناة رياضية

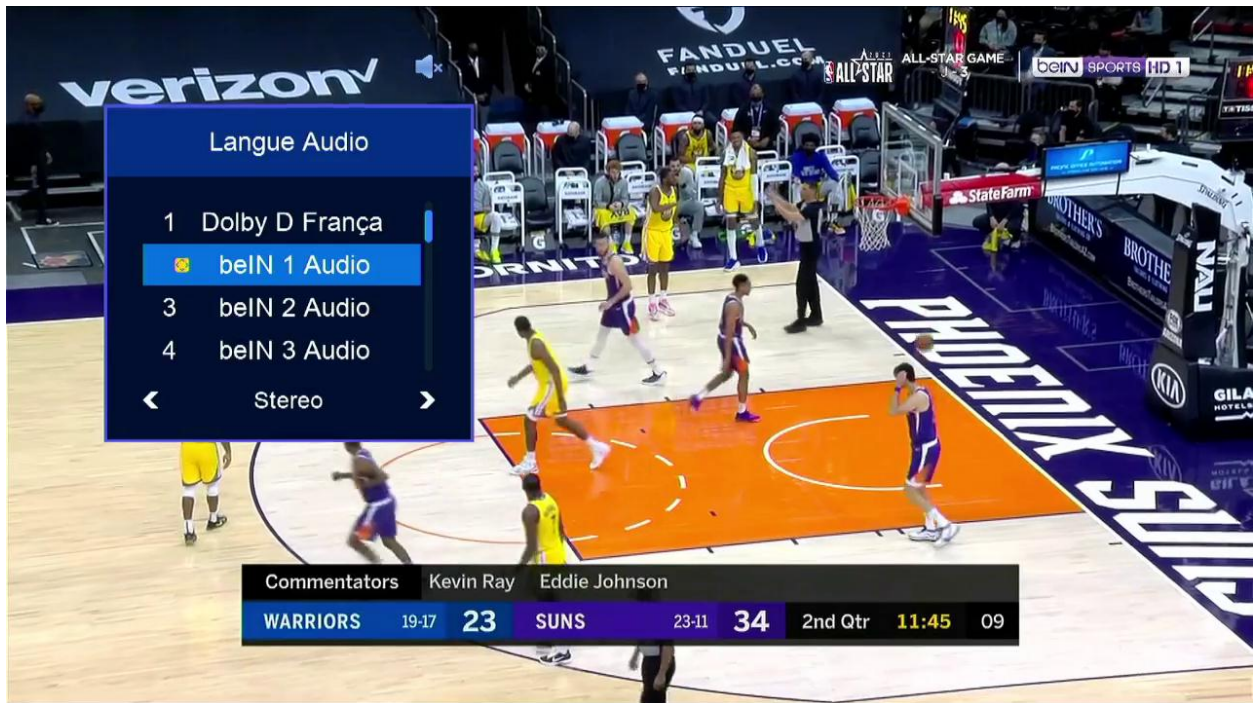
نضغط على الزر AUDIO



ثم نضغط على IP AUDIO



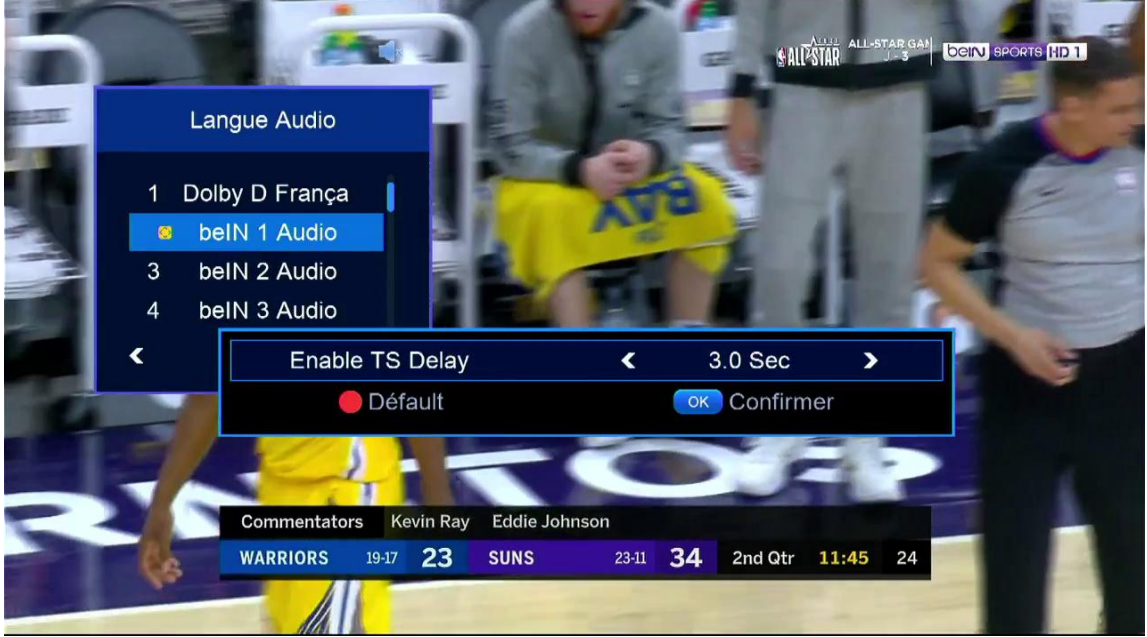
نختار القناة الصوتية التي نريد



بعد اختيار القناة الصوتية سنلاحظ فرق بين الصوت وصورة, اذا ما علينا سوى

تحديد هذا الفرق وإضافته بـ Video delay

ثم نضغط مرة أخرى على الزر AUDIO لكي تظهر لنا خانة Video Delay

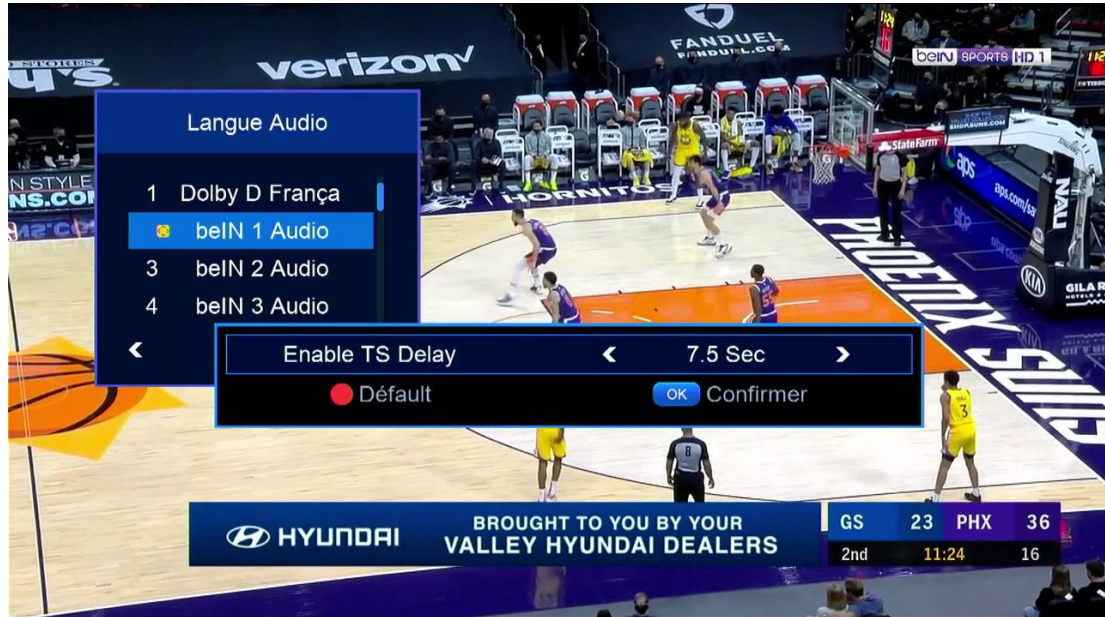
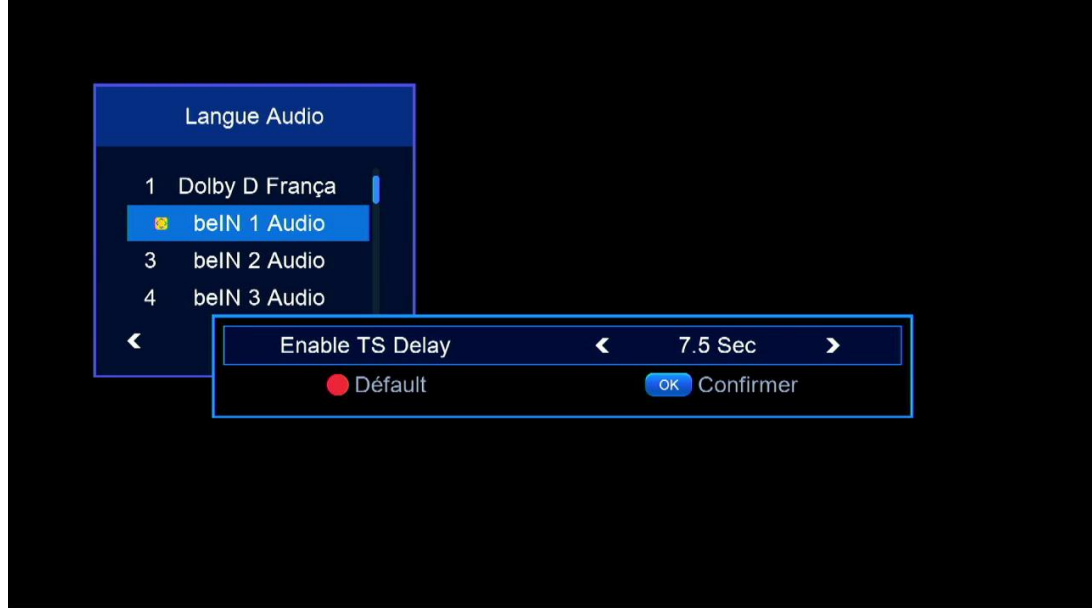


هنا لدينا اختيار من 1 الى 27 ثانية



مثلا لدينا فارق 7.5 ثواني.

نختار 7.5 ثواني ثم نضغط على الزر OK ستقف القناة أو ستصبح سوداء وبهذه الطريقة سنطابق الصوت مع الصورة



ملاحظة هامة الفارق بين الصورة والصوت تتحكم به سرعة انترنت

أي كلما كان صبيب انترنت مرتفع كان الفارق أقل